



De 3-zonereiniging

Altijd een verzorgde entree

**emco**

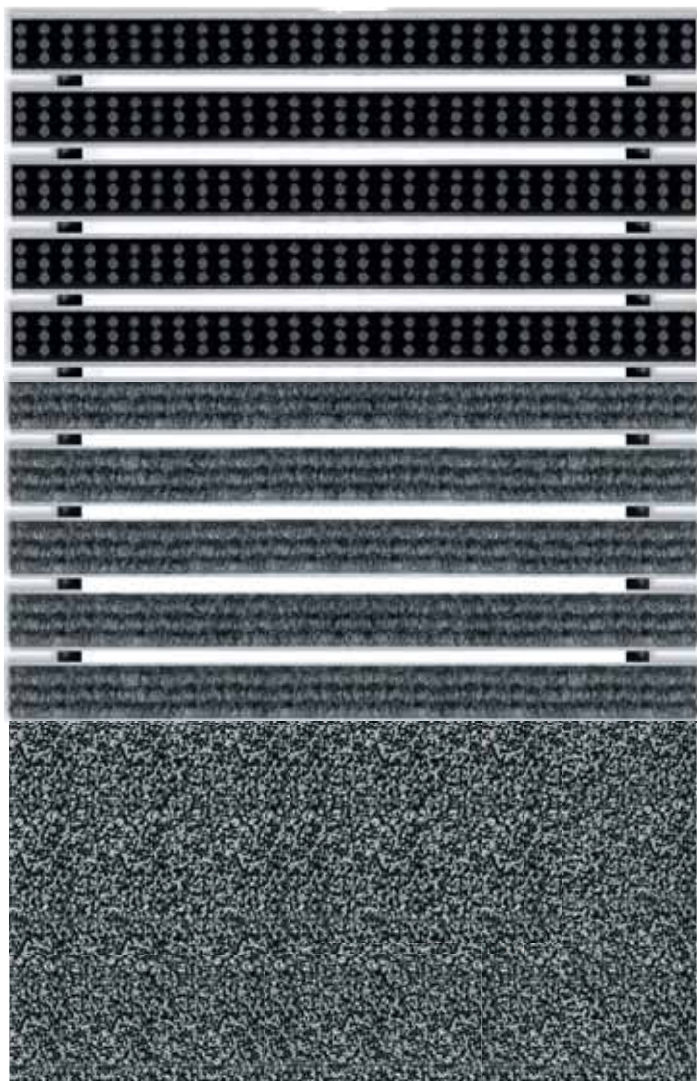
# De emco 3-zonereiniging

## Concept voor preventieve reiniging

Voor de eerste indruk krijgt men geen tweede kans. Daarom moet de entree van een gebouw schitteren door schoonheid en harmonische kleuren. Met de emco 3 zonereiniging worden entrees nette ontvangstruimtes – en worden gebouwen efficiënt tegen verontreiniging beschermd. Zone 1 dient om grof vuil te verwijderen, in zone 2 wordt het fijne vuil opgevangen, zone 3 neemt restvuil en vocht op.

Het systeem kan optimaal aan de omstandigheden worden aangepast en vermindert de reinigingskosten voor aangrenzende vloerbedekkingen, waarvan de levensduur aanzienlijk stijgt.

De grote verscheidenheid aan producten en designs maakt gedetailleerde en zeer individuele oplossingen mogelijk voor de meest uiteenlopende architectonische en technische eisen – voor een hoogwaardige, overtuigende en schone presentatie.



### Zone 1 Grof vuil



Grof vuil wordt in de 1e zone opgenomen door de rubber- of cassetteborstel-inlagen. in een binnen- of buitentoepassing. Met gecertificeerde slipvastheid.

### Zone 2 Fijn vuil



Ruwharige tapijstroken voor de verwijdering van fijn vuil. De slipvaste inlage kan zowel voor een binnen-toepassing alsmede voor een overdekte buitentoepassing worden gebruikt.

### Zone 3 Vocht- en restvuil



Binnen in het gebouw nemen slipvaste emco schoonloopzones vocht en restvuil bijzonder goed op, zodat loopsporen worden voorkomen.





# Combinatiemogelijkheden

## Individuele oplossingen voor iedere toepassing

Optimaal voor iedere entree situatie: de 3-zonereiniging wordt, naargelang de beschikbare ruimte, in het gebouw of in de inpandige entree en het buitenbereik toegepast. Hoe groter de begaanbare oppervlakte, hoe beter. Hoe kleiner de begaanbare oppervlakte, hoe innovatiever: indien nodig kunnen de zones 1 en 2 in een emco entreemat worden gecombineerd.

Aangepast aan de architectuur: techniek, vorm en kleuren moeten in het architectonische totaalconcept passen. Naargelang de situatie worden de emco entreematten voorzien van rondingen, afschuiningen of uitsparingen. De grote keuze aan kleuren en designs biedt talrijke creatieve mogelijkheden.

Een groot aantal extra componenten – bijvoorbeeld een inbouwraam met ledverlichting of een rvs-profiel met logo – zorgen voor een persoonlijk, exclusief tintje.



**Techniek**



**Vorm**

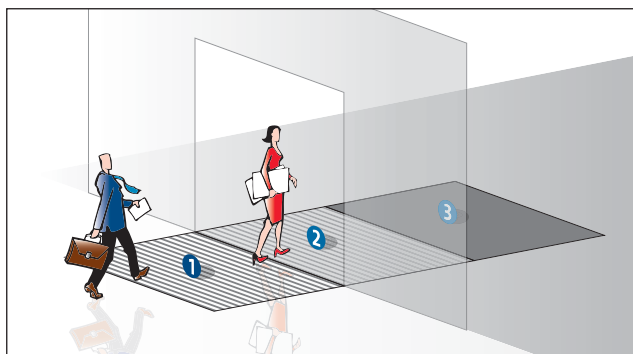


**Kleuren**



### Combinatie A – Classic

3-zonereiniging in een buiten- en binnentoepassing

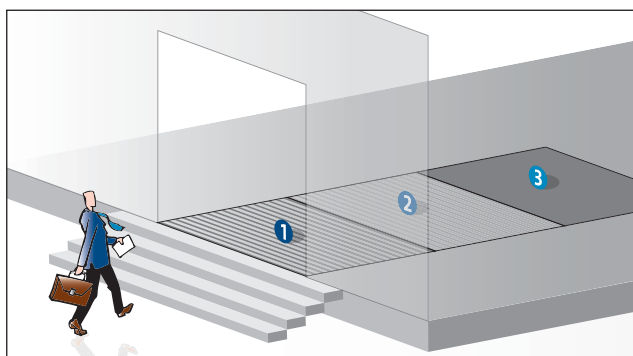


Entreematten worden buiten, in het tochtportaal en inpandig toegepast.

- 1 emco entreematten met rubber inlage en/of cassetteborstel (type G, CB, GCB)
- 2 emco entreematten met tapijtinlage
- 1+2 emco entreematsystemen met tapijten rubber inlage (RG) of tapijtinlage en cassetteborstel (RCB)
- 3 emco schoonloopzone

### Combinatie B – Indoor 1

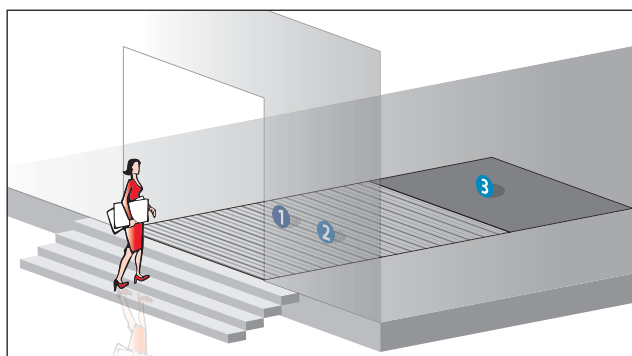
3-zonereiniging in een binnentoepassing



De ideale oplossing wanneer het niet mogelijk is om in het buitenbereik entreematten te plaatsen.

### Combinatie C – Indoor 2

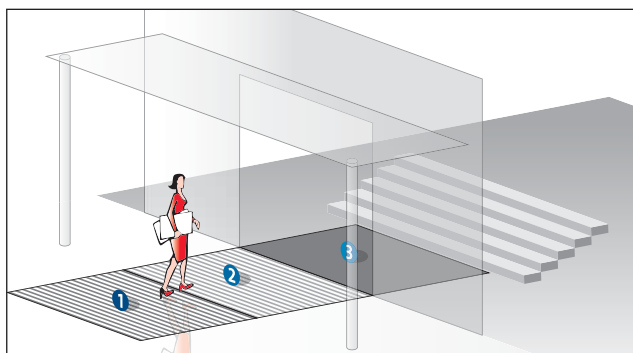
3-zonereiniging in een binnentoepassing



Zoals combinatie B, maar met entreemat-inlagecombinaties.

### Combinatie D – Outdoor 1

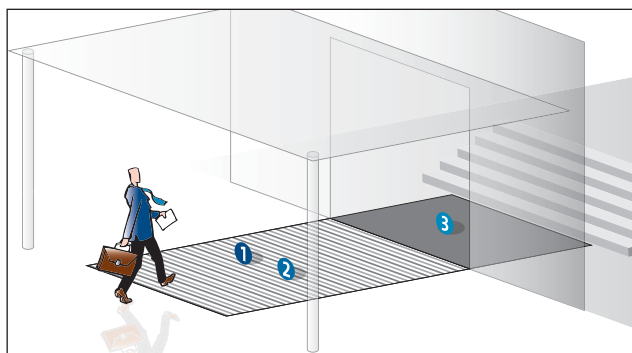
3-zonereiniging in buiten- en binnentoepassing



De ideale oplossing als in het binnenbereik op grond van de looplengte nauwelijks mogelijk is om entreematten te plaatsen.

### Combinatie E – Outdoor 2

3-zonereiniging in een buiten- en binnentoepassing



Zoals combinatie D, maar met entreemat-inlagecombinaties alleen in een overdekte buitentoepassing mogelijk.

# Voordelen

## Overtuigende feiten

Vuil en vocht krijgen geen toegang en moeten direct bij het binnenkomen worden verwijderd. Zo blijft de entree langdurig schoon en netjes. Daarbij geldt: hoe langer de schoonloopzone, hoe schoner het achterliggende interieur.

### Tot 90% minder vuil

Met de emco 3 zonereiniging wordt het vuil tot 90% verminderd. Gebouwen zonder schoonloopsysteem moeten gemiddeld om de twee weken worden gereinigd. Met de emco 3 zonereiniging volstaat een reiniging om de vijf weken. Hierdoor dalen ook de investeringen in renovatiewerkzaamheden.

### Veiligheid en hygiëne

Valgevaar door nattigheid en vuil – die tijden zijn voorbij. Alle emco schoonloopsystemen bieden gecertificeerde slipvastheid, verhinderen nattigheid in het gebouw en voorkomen zo ongevallen. In intensief gebruikte ruimtes zorgen ze bovendien voor een aanzienlijke verbetering van de hygiënische omstandigheden.

### Geluidsabsorptie en sfeer

Goed voor de levenskwaliteit: schoonloopzones op textielbasis verminderen het geluid en creëren een behaaglijke sfeer.

### Langere levensduur van aangrenzende vloerbedekkingen

De emco matsystemen sparen de aangrenzende vloerbedekkingen. De slijtage en beschadiging van de oppervlakken door vuil en frequente reiniging wordt geminimaliseerd. De vloerbedekkingen gaan langer mee – een bijdrage tot waardebehoud en milieubescherming.

### Minder kosten: duurzaamheid in het systeem

Het vuil blijft in de entree. Functionale inlagen, indien nodig aangevuld met aluminium schraapprofielen en borstelstrips, zorgen ervoor dat het grootste deel van het vuil wordt verwijderd. En wel blijvend: het vuil zet zich niet in de mat vast, maar valt in de ruimtes tussen de profielen. De matten zijn oprolbaar – zo laat het vuil zich vervolgens probleemloos uit het mattenbed verwijderen. Op deze manier worden de reinigingskosten door de 3 zonereiniging met 90% verminderd.



**Vermindering van het vuil**

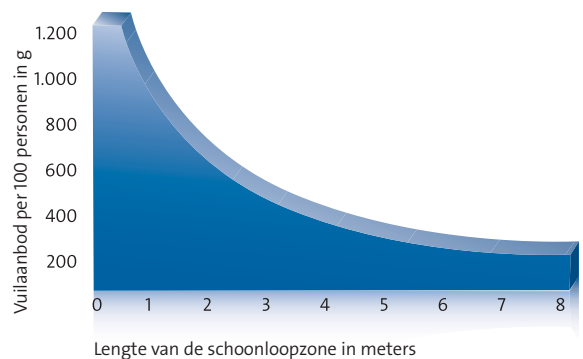


**Veiligheid**

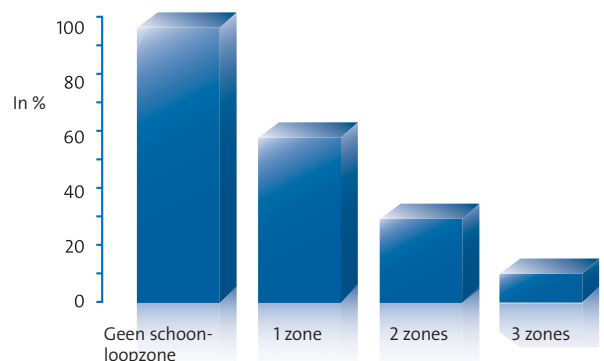


**Duurzaamheid**

### Afname van de vuilbelasting in relatie tot de lengte van de schoonloopzone



### Reinigingskosten (volgens intern onderzoek) in relatie tot de omvang van de ingezette matsystemen





## emco projectservice

De emco projectservice garandeert duurzame kwaliteit. De medewerkers komen langs om de maten op te nemen – ook bij speciale vormen – en helpen bij het kiezen van het perfecte systeem. Doel: vakkundige oplossingen voor individuele behoeften. Hulp bij de reiniging en tapijtervanging ter plaatse zijn desgewenst mogelijk.

**Bel ons voor advies!**

**Tel.: (+31) 073 5998310 / (+32) 056 224978**

**[bouwtechniek@benelux.emco.de](mailto:bouwtechniek@benelux.emco.de)**



[www.emco.de/benelux](http://www.emco.de/benelux)

emco Benelux B.V.

Postbus 66 · 5320 AB HEDEL

Tel.: +31 (0) 73 5998310

Fax.: +31 (0) 735998319

Voor België/Luxemburg:

Tel.: +32 (0) 56 224978

Fax.: +32 (0) 56 225879

[bouwtechniek@benelux.emco.de](mailto:bouwtechniek@benelux.emco.de)

[www.emco.de/benelux](http://www.emco.de/benelux)

emco Bau- und Klimatechnik

GmbH & Co. KG

Postfach 1860

D-49803 Lingen (Ems)

Tel.: +49 (0) 591 9140-0

Fax: +49 (0) 591 9140-852

[bau@emco.de](mailto:bau@emco.de)

[www.emco.de/bau](http://www.emco.de/bau)

emcobad

emcobau

emcoklima

**EMCO**